

Oprawy świetłówkowe do oświetlania hal sportowych, sal gimnastycznych i innych obiektów rekreacyjnych.

Wykonanie

Obudowa oprawy ze stali malowanej na biało, odbłyśnik z błyszczącego aluminium.

Siatka ochronna ze stali :

- wersja tennis :
oczka 51 x 120 mm.

- wersja squash :
oczka 30 x 120 mm.

Montaż

Montaż oprawy nastropowy, zwieszany lub do szyny za pomocą uchwyty montażowego.

- Dwie wersje oprawy - tennis i squash.
- Oprawa wyposażona w trzy świetłówki, można włączać je kolejno otrzymując różne poziomy natężenia oświetlenia przy zbliżonej równomierności.
- Oprawa odporna na uderzenia.
- Wysokiej jakości, optymalny układ optyczny.
- Oprawę można odchylać.
- Źródła światła należy zamawiać osobno

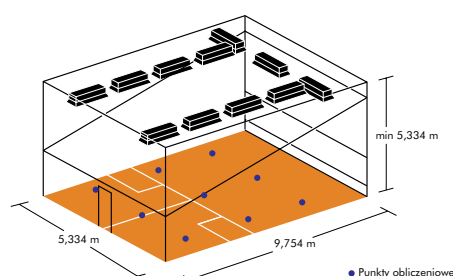




Katowice, szkoła podstawowa

Boisko do squash'a

Eśr > 1000 LUX



Eśr = 1176 lux (3 świetlówki),
784 lux (2 świetlówki),
392 lux (1 świetlówka).

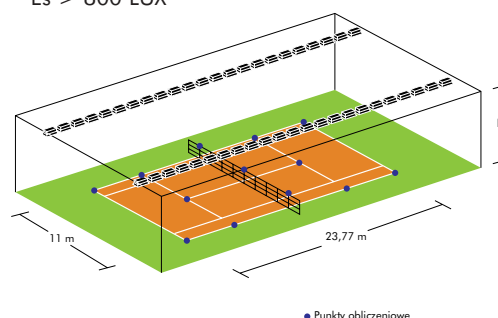
Równomierność > 0,7, 11 opraw SPORTING SQUASH 3 x 58 W T8.

Wysokość : 5,4 m. Odchylenie : 0°.

Współczynniki odbicia : sufit : 0,7 ; ściany : 0,5 ; podłoga : 0,3.

Kort tenisowy

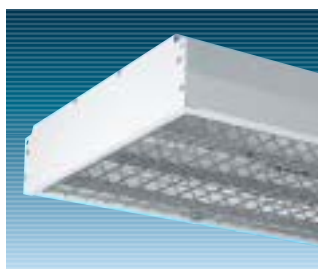
Eśr > 800 LUX



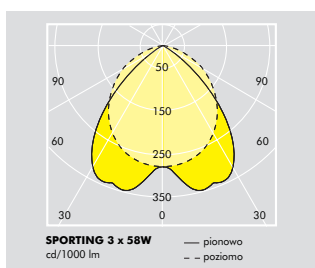
Eśr = 815 lux (3 świetlówki),
543 lux (2 świetlówki),
272 lux (1 świetlówka).

Równomierność > 0,7, 42 oprawy SPORTING 3 x 58 W T8.

Wysokość : 7 m. Odchylenie : 25°.



Sporting squash.



Wymiary w mm

Oprawa	L	I	h	Otworki montażowe	Rozstaw
SPORTING	1538	445	120	950	14

Opis - Oprawy	ILCOS	Trzonek	Stary kod	SAP kod
SPORTING 3X58W T8	FD	G13	12366	96006587
SPORTING SQUASH 3X58W T8	FD	G13	12823	96006588
SPORTING UCHWYTY DO SZYNY			128200	96500207